

RACCORD TUBULAIRE / TUBE CLAMP FITTING

# FitClamp<sup>®</sup>

2019 • 2020

EDITION SALON  
C!print Lyon 2019



AFFICHAGE • AGENCEMENT • MOBILIER • GARDE-CORPS  
AFFICHAGE • RETAIL • FURNITURE • HANDRAILS

# SOMMAIRE / SUMMARY

---

PAGE 3	<b>TUBES</b> <i>TUBES</i>
PAGES 6 à 7	<b>RACCORDS - PRESENTATION DE LA GAMME</b> <i>FITTINGS</i>
PAGE 8	<b>AFFICHAGE</b> <i>DISPLAY</i>
PAGE 9	<b>AGENCEMENT DE MAGASIN</b> <i>RETAIL</i>
PAGE 10	<b>MOBILIER</b> <i>FURNITURE</i>
PAGE 11	<b>GARDE-CORPS</b> <i>HANDRAILS</i>
PAGES 12 à 28	<b>RACCORDS - FICHE TECHNIQUE</b> <i>FITTINGS - PRODUCT SHEET</i>
PAGE 29	<b>CONDITIONS GENERALES DE VENTES</b> <i>GENERAL CONDITIONS OF SALE</i>

# TUBES / TUBES



## Tubes en acier galvanisé :

Les tubes en acier galvanisé de la gamme FitClamp sont très robuste (Norme EN 10255).

### Il existe 6 tailles :

**T21** : 21,3 mm • **A27** : 26,9 mm • **B34** : 33,7 mm

**C42** : 42,4 mm • **D48** : 48,3 mm • **E60** : 60,3 mm

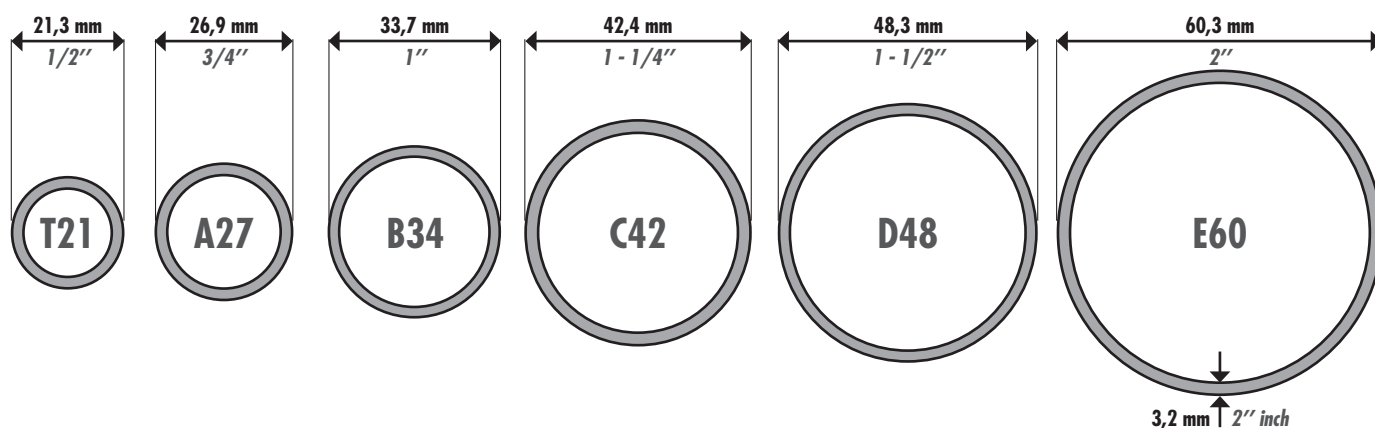


## Tubes en Aluminium :

Les tubes Aluminium de la gamme FitClamp ont une finition anodisée.

### Il existe 2 tailles :

**B34** : 33,7 mm • **C42** : 42,4 mm



## Raccord FitClamp :

Les raccords FitClamp sont réalisés en fonte malléable (ASTM A 197). Un double traitement de surface à chaud (galvanisation) permet d'améliorer la protection et la durée de vie des pièces contre la corrosion.

Tous les raccords ont l'homologation TUV certifié.

### Il existe 6 tailles :

**T21** : 21,3mm • **A27** : 26,9mm • **B34** : 33,7mm

**C42** : 42,4mm • **D48** : 48,3mm • **E60** : 60,3mm

Pas de soudure, pas de perçage, pas de filetage...

Une clé Allen suffit pour réaliser votre assemblage.

Serrage par vis d'arrêt hexagonale - 500kg / 40Nm.

*Produit non conseillé pour la réalisation d'un échafaudage*

# RACCORDS / FITTINGS

<p><b>101</b></p> <p>A B C D E T</p>	<p><b>101</b></p> <p>- CB CD DC ED -</p> <p>X X</p> <p>Y</p>	<p><b>104</b></p> <p>A B C D E -</p>	<p><b>116</b></p> <p>A B C D E -</p>	<p><b>116A</b></p> <p>- - D -</p>
<p><b>119</b></p> <p>A B C D E T</p>	<p><b>119</b></p> <p>- - CD -</p> <p>X X</p> <p>Y</p>	<p><b>119A</b></p> <p>- - D -</p>	<p><b>123</b></p> <p>40°-70°</p> <p>- - D -</p>	<p><b>124</b></p> <p>15°-60°</p> <p>- B C D -</p>
<p><b>125</b></p> <p>A B C D E T</p>	<p><b>125</b></p> <p>- - - DC -</p> <p>X</p> <p>Y</p>	<p><b>125H</b></p> <p>- B C D -</p>	<p><b>126</b></p> <p>30°-45°</p> <p>- - C D -</p>	<p><b>127</b></p> <p>30°-45°</p> <p>- B C D -</p>
<p><b>128</b></p> <p>A B C D E T</p>	<p><b>129</b></p> <p>30°-60°</p> <p>A B C D -</p>	<p><b>130</b></p> <p>30°-60°</p> <p>- B C D -</p>	<p><b>131</b></p> <p>A B C D E T</p>	<p><b>132</b></p> <p>A B C D E -</p>
<p><b>133</b></p> <p>- B C D E -</p>	<p><b>134</b></p> <p>- B C D -</p>	<p><b>135</b></p> <p>A B C D E -</p>	<p><b>136</b></p> <p>- B C D -</p>	<p><b>137</b></p> <p>- B C D -</p>
<p><b>138</b></p> <p>A B C D -</p>	<p><b>140</b></p> <p>A B C D -</p>	<p><b>143</b></p> <p>A B C D -</p>	<p><b>143W</b></p> <p>A B C D -</p>	<p><b>144</b></p> <p>- B C D -</p>
<p><b>145</b></p> <p>- B C D -</p>	<p><b>146</b></p> <p>- B C D -</p>	<p><b>147</b></p> <p>- B C D -</p>	<p><b>148</b></p> <p>A B C D E -</p>	<p><b>149</b></p> <p>A B C D E -</p>
<p><b>149BA</b></p> <p>- BA - - -</p>	<p><b>150</b></p> <p>A B C D -</p>	<p><b>152</b></p> <p>0°-11°</p> <p>- B C D -</p>	<p><b>153</b></p> <p>0°-11°</p> <p>- B C D -</p>	<p><b>154</b></p> <p>0°-11°</p> <p>- B C D -</p>
<p><b>155</b></p> <p>0°-11°</p> <p>- B C D -</p>	<p><b>156</b></p> <p>0°-11°</p> <p>- B C D -</p>	<p><b>158</b></p> <p>A B C D - T</p>		

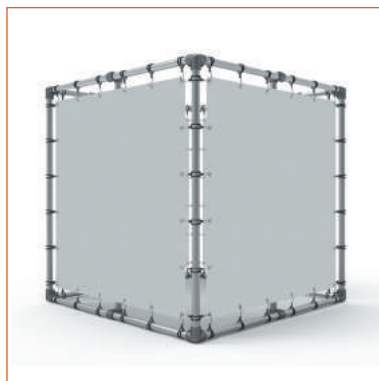
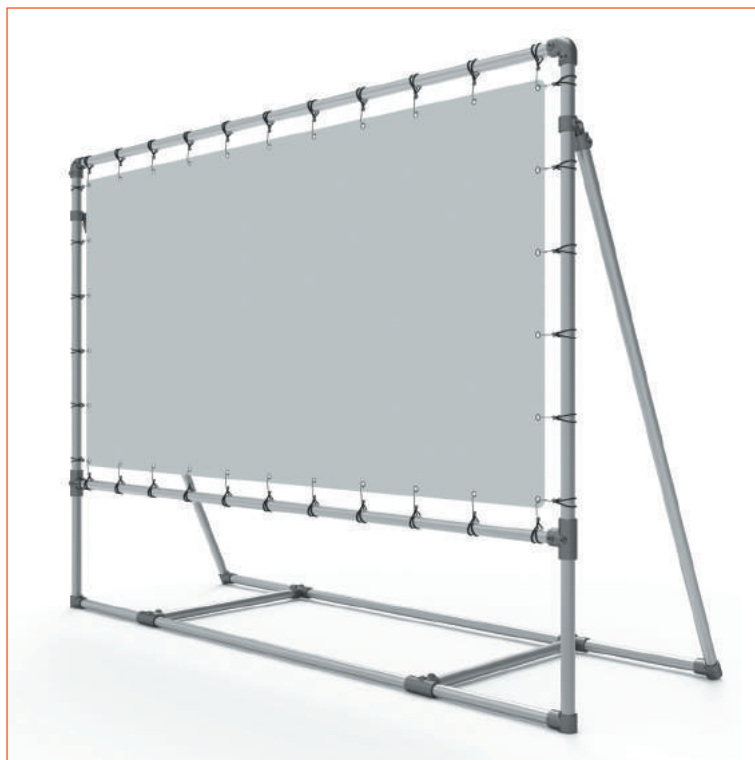
158A - - D - -		160 A B C D E -		161 A B C D E -		161 - CB DB DC ED - X Y		165 A B C D -	
167 A B C D - -		167M A B C D E -		168 A B C D - -		168M A B C D E -		169 A B C D E -	
169M M A B C D -		170 A B C D E -		171 A B C D E -		173 A B C D E -		173F A B C D E -	
173M A B C D E -		176 A B C D E T		176A - - D -		179 A B C D - -		182 A B C D -	
184 A B C D E -		185 - - D -		191 - - D -		198 A B C D - -		199 A B C D -	
201 - - D -		235 - C -		240 20X85 20X110 20X165 - -		246 - B C D -		247 - C D -	
252Z - - D -		253Z - - D -		255Z - - D -		256Z - - D -		DDA1 1 - - -	
DDA2 - 2 - -		DDA3 - 3 - -		DDA4 - - 4 -		DDA5 - - 5 -		DDA6 - - - 6 -	

## AFFICHAGE / DISPLAY

Grâce à notre gamme de raccords tubulaires FitClamp, créez facilement des constructions pour un affichage provisoire ou définitif très résistant.

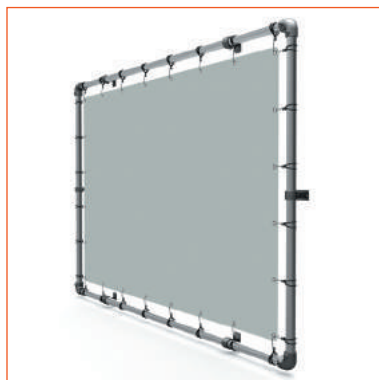
Vous définissez les dimensions nécessaires et nous vous apportons le matériel adéquat. Qu'il s'agisse d'un cadre mural, d'une structure sur pieds ou d'un affichage mobile, les produits FitClamp sauront répondre à toutes vos attentes.

Nous offrons également la possibilité de fournir la bâche imprimée pour vos communications ou bien de commander la structure tubulaire seule dans le but d'utiliser vos propres produits d'impression. Les accessoires nécessaires étant proposés à la vente au détail.



La grande modularité des structures vous permettra de les réutiliser en les faisant évoluer. Vous aurez la possibilité d'ajouter des éléments complémentaires pour agrandir ou modifier l'existant.

Notre équipe peut vous aider à imaginer la solution idéale alors n'attendez plus et sollicitez nous pour vos projets à venir.



# AGENCEMENT DE MAGASIN / RETAIL

Dans le domaine de l'agencement, de nombreuses déclinaisons existent et permettent de répondre à un large ensemble de besoins.

Nos produits standards sont les plus représentatifs, à l'image des étagères tubulaires, des racks de rangement ou des portants à vêtements mais la création ne s'arrête pas là. Les raccords et tubes FitClamp offrant des solutions de finition infinies, vous pourrez définir vos propres envies en intégrant une touche industrielle à votre décoration.

Les nombreux type de raccords tubulaires proposés apporte un large choix de solutions.



Vous aurez la main libre pour repenser l'agencement complet de votre magasin avec une finition industrielle tendance sur tous vos meubles.

Personnalisez votre décoration en donnant du caractère à votre commerce et profitez de la robustesse et l'adaptabilité des raccords FitClamp.

L'aménagement de votre point de vente se réalisera rapidement et simplement. Facilité de montage et modularité seront les maîtres mots.

## MOBILIER / FURNITURE

La section Mobilier FitClamp regroupe l'ensemble des produits d'aménagement intérieur et extérieur.

Avec nos raccords et tubes, vous apporterez une décoration de type industrielle très tendance et votre imagination vous permettra d'inventer des meubles originaux et uniques. Vous aurez le choix sur nos produits standardisés comme la table de salon, le bureau ou bien d'autres meubles correspondant à votre intérieur. Mais vous aurez également le choix de la création à partir de vos idées en imaginant une possibilité infinie de structures, aux dimensions que vous souhaitez.



La finition du mobilier peut elle aussi fortement varier puisque nos structures tubulaires pourront supporter du bois, du verre ou même du métal en guise de plateau. Nul besoin d'être une personne qualifiée pour le montage de nos produits, seule une clé Allen fournie sera nécessaire.



# GARDE-CORPS / HANDRAILS

Créez une structure de protection adaptée à un chantier ou à un site particulier.

Les raccords tubulaires de diamètre (C) 42 mm et (D) 48 mm alliés aux tubes en Acier galvanisé sont principalement utilisés dans ces domaines d'application.

Optez pour le garde-corps avec les produits FitClamp sur votre terrasse et apportez du caractère à votre aménagement.



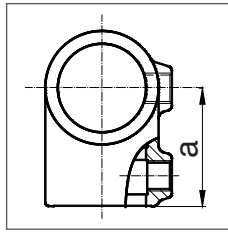
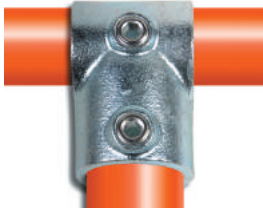
Choisissez les barrières de protection FitClamp dans votre usine et solutionnez un problème de sécurité.

Le montage est facile, rapide et très résistant. Les normes en vigueur sont respectées sur l'ensemble de nos gammes de produits industriels.

Pour la mise en place d'une solution en adéquation avec votre besoin, fournissez vos plans à notre équipe et elle répondra dans un délai court avec des produits fiables.

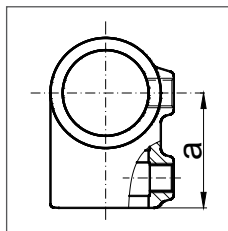
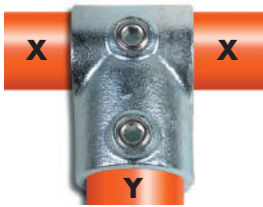
# FICHE TECHNIQUE / PRODUCT SHEET

**101** T court  
Short Tee  
2 tubes



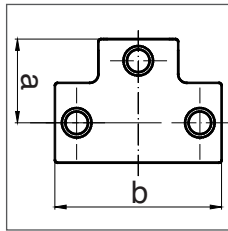
TYPE	TUBE (en mm)	DIMENSIONS / SIZE (en mm)			
		a	b	c	d
A	26,9	41	-	-	-
B	33,7	46	-	-	-
C	42,4	60	-	-	-
D	48,3	68	-	-	-
E	60,3	84	-	-	-
T	21,3	35	-	-	-

**101** T court mixte  
Reducing Short Tee  
2 tubes



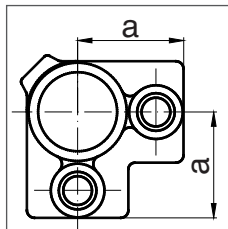
TYPE	TUBE (en mm)		DIMENSIONS / SIZE (en mm)			
	X	Y	a	b	c	d
-	-	-	-	-	-	-
CB	42,4	33,7	57	-	-	-
CD	42,4	48,3	68	-	-	-
DC	48,3	42,4	63	-	-	-
ED	60,3	48,3	74	-	-	-
-	-	-	-	-	-	-

**104** T long  
Long Tee  
3 tubes



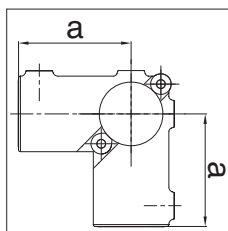
TYPE	TUBE (en mm)	DIMENSIONS / SIZE (en mm)			
		a	b	c	d
A	26,9	41	82	-	-
B	33,7	46	92	-	-
C	42,4	60	120	-	-
D	48,3	68	136	-	-
E	60,3	84	168	-	-
-	-	-	-	-	-

**116** Coude 90° intermédiaire  
3 Way Through  
3 tubes



TYPE	TUBE (en mm)	DIMENSIONS / SIZE (en mm)			
		a	b	c	d
A	26,9	40	-	-	-
B	33,7	48	-	-	-
C	42,4	60	-	-	-
D	48,3	68	-	-	-
E	60,3	86	-	-	-
T	21,3	35	-	-	-

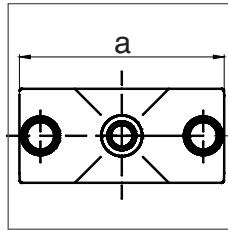
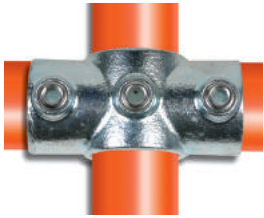
**116A** Coude 90° intermédiaire Bis  
Add-on 3 Way Through  
3 tubes



TYPE	TUBE (en mm)	DIMENSIONS / SIZE (en mm)			
		a	b	c	d
-	-	-	-	-	-
-	-	-	-	-	-
-	-	-	-	-	-
D	48,3	88	-	-	-
-	-	-	-	-	-
-	-	-	-	-	-

**119****Croix 90°  
2 Socket Cross**

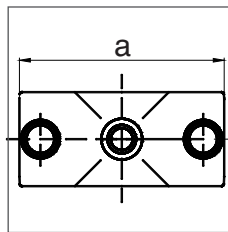
3 tubes



TYPE	TUBE (en mm)	DIMENSIONS / SIZE (en mm)			
		a	b	c	d
A	26,9	80	-	-	-
B	33,7	96	-	-	-
C	42,4	120	-	-	-
D	48,3	135	-	-	-
E	60,3	168	-	-	-
T	21,3	70	-	-	-

**119****Croix 90° mixte  
Reducing 2 Sockets Cross**

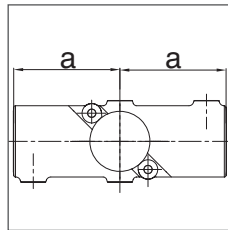
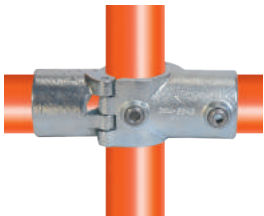
3 tubes



TYPE	TUBE (en mm)		DIMENSIONS / SIZE (en mm)			
	X	Y	a	b	c	d
-	-	-	-	-	-	-
-	-	-	-	-	-	-
CD	42,4	48,3	122	-	-	-
-	-	-	-	-	-	-
-	-	-	-	-	-	-
-	-	-	-	-	-	-

**119A****Croix 90° Bis  
Add on 2 Socket Cross**

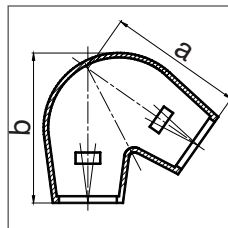
3 tubes



TYPE	TUBE (en mm)	DIMENSIONS / SIZE (en mm)			
		a	b	c	d
-	-	-	-	-	-
-	-	-	-	-	-
-	-	-	-	-	-
D	48,3	88	-	-	-
-	-	-	-	-	-
-	-	-	-	-	-

**123****Coude 40° - 70°  
Variable Elbow 40° - 70°**

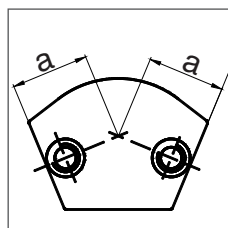
2 tubes



TYPE	TUBE (en mm)	DIMENSIONS / SIZE (en mm)			
		a	b	c	d
-	-	-	-	-	-
-	-	-	-	-	-
-	-	-	-	-	-
D	48,3	120	134	-	-
-	-	-	-	-	-
-	-	-	-	-	-

**124****Coude 15° - 60°  
Variable Elbow 15° - 60°**

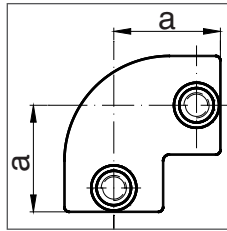
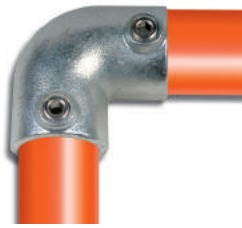
2 tubes



TYPE	TUBE (en mm)	DIMENSIONS / SIZE (en mm)			
		a	b	c	d
-	-	-	-	-	-
B	33,7	40	-	-	-
C	42,4	47,5	-	-	-
D	48,3	44	-	-	-
-	-	-	-	-	-
-	-	-	-	-	-

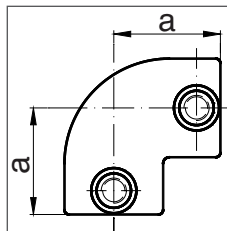
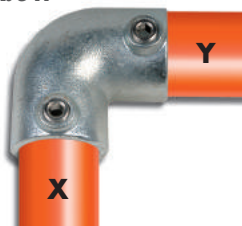
# FICHE TECHNIQUE / PRODUCT SHEET

**125** Coude 90°  
2 Way 90° Elbow  
2 tubes



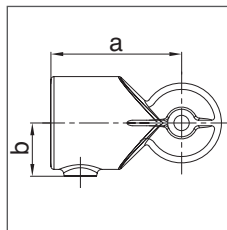
TYPE	TUBE (en mm)	DIMENSIONS / SIZE (en mm)			
		a	b	c	d
A	26,9	41	-	-	-
B	33,7	46	-	-	-
C	42,4	60	-	-	-
D	48,3	68	-	-	-
E	60,3	84	-	-	-
T	21,3	35	-	-	-

**125** Coude 90° mixte  
Way 90° Elbow  
2 tubes



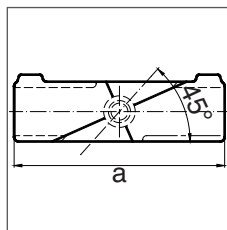
TYPE	TUBE (en mm)		DIMENSIONS / SIZE (en mm)			
	X	Y	a	b	c	d
-	-	-	-	-	-	-
-	-	-	-	-	-	-
-	-	-	-	-	-	-
DC	48,3	42,4	68/60	-	-	-
-	-	-	-	-	-	-
-	-	-	-	-	-	-

**125H** Coude orientable  
Variable Elbow  
2 tubes



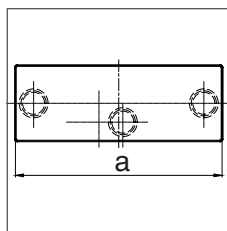
TYPE	TUBE (en mm)	DIMENSIONS / SIZE (en mm)			
		a	b	c	d
-	-	-	-	-	-
B	33,7	62	27,2	-	-
C	42,4	75	31,7	-	-
D	48,3	85	34,7	-	-
-	-	-	-	-	-
-	-	-	-	-	-

**126** Croix 30° - 45°  
Angle Cross 30° - 45°  
3 tubes



TYPE	TUBE (en mm)	DIMENSIONS / SIZE (en mm)			
		a	b	c	d
-	-	-	-	-	-
-	-	-	-	-	-
C	42,4	190	-	-	-
D	48,3	218	-	-	-
-	-	-	-	-	-
-	-	-	-	-	-

**127** T Long 30° - 45°  
Angle Tee 30° - 45°  
3 tubes

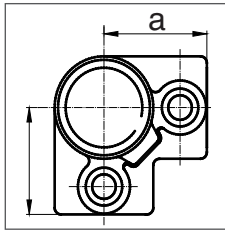


TYPE	TUBE (en mm)	DIMENSIONS / SIZE (en mm)			
		a	b	c	d
-	-	-	-	-	-
B	33,7	119	-	-	-
C	42,4	147	-	-	-
D	48,3	164,5	-	-	-
-	-	-	-	-	-
-	-	-	-	-	-

**128**

**Coude 90°**  
**3 Way 90° Elbow**

3 tubes

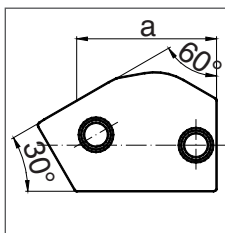


TYPE	TUBE (en mm)	DIMENSIONS / SIZE (en mm)			
		a	b	c	d
A	26,9	40	-	-	-
B	33,7	48	-	-	-
C	42,4	60	-	-	-
D	48,3	68	-	-	-
E	60,3	85	-	-	-
T	21,3	35	-	-	-

**129**

**T court 30° - 60°**  
**Adjustable Tee 30° - 60°**

2 tubes

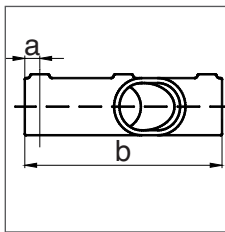


TYPE	TUBE (en mm)	DIMENSIONS / SIZE (en mm)			
		a	b	c	d
A	26,9	75	-	-	-
B	33,7	70	-	-	-
C	42,4	85	-	-	-
D	48,3	90	-	-	-
-	-	-	-	-	-
-	-	-	-	-	-

**130**

**Croix 30° - 45°**  
**Adjustable Cross 30° - 45°**

3 tubes

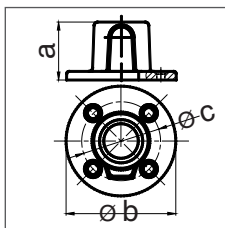


TYPE	TUBE (en mm)	DIMENSIONS / SIZE (en mm)			
		a	b	c	d
-	-	-	-	-	-
B	33,7	14,5	147	-	-
C	42,4	16,5	199	-	-
D	48,3	16,5	217	-	-
-	-	-	-	-	-
-	-	-	-	-	-

**131**

**Piètement avec platine rond**  
**Base Flange**

1 tube

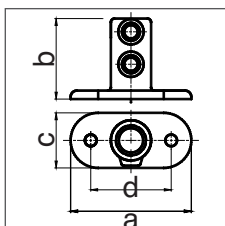


TYPE	TUBE (en mm)	DIMENSIONS / SIZE (en mm)			
		a	b	c	d
A	26,9	42	83	57	-
B	33,7	48	89	65	-
C	42,4	50	102	76	-
D	48,3	59	114	88,5	-
E	60,3	64	127	95	-
T	21,3	32	74	55,5	-

**132**

**Piètement avec Platine oblong**  
**Railing Base Flange**

1 tube



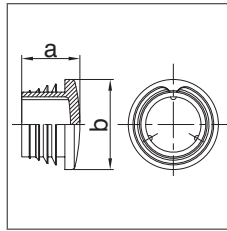
TYPE	TUBE (en mm)	DIMENSIONS / SIZE (en mm)			
		a	b	c	d
A	26,9	105	60	52	76
B	33,7	127	71	62	89
C	42,4	139	84	72	101
D	48,3	152	89	86	114
E	60,3	165	104	96	127
-	-	-	-	-	-

# FICHE TECHNIQUE / PRODUCT SHEET

**133**

## Embout de tube Plastique Plastic End Cap

1 tube

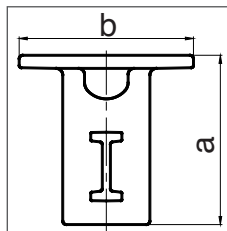


TYPE	TUBE (en mm)	DIMENSIONS / SIZE (en mm)			
		a	b	c	d
-	-	-	-	-	-
B	33,7	26	34	-	-
C	42,4	30	42,5	-	-
D	48,3	31	48	-	-
E	60,3	26	60	-	-
-	-	-	-	-	-

**134**

## Piètement encastré Ground Socket

1 tube

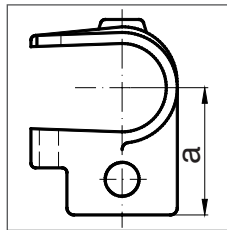


TYPE	TUBE (en mm)	DIMENSIONS / SIZE (en mm)			
		a	b	c	d
-	-	-	-	-	-
B	33,7	123	127	-	-
C	42,4	136	140	-	-
D	48,3	136	140	-	-
-	-	-	-	-	-
-	-	-	-	-	-

**135**

## T court ouvert Clamp on Tee

2 tubes

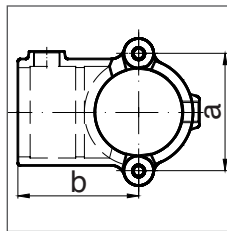


TYPE	TUBE (en mm)	DIMENSIONS / SIZE (en mm)			
		a	b	c	d
A	26,9	50	-	-	-
B	33,7	53	-	-	-
C	42,4	67	-	-	-
D	48,3	77	-	-	-
E	60,3	90,5	-	-	-
-	-	-	-	-	-

**136**

## T court type bride Add on Tee

2 tubes

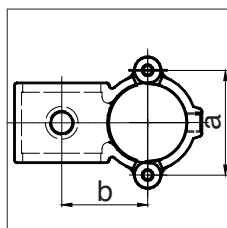


TYPE	TUBE (en mm)	DIMENSIONS / SIZE (en mm)			
		a	b	c	d
-	-	-	-	-	-
B	33,7	53,5	52	-	-
C	42,4	61,4	60	-	-
D	48,3	67	69	-	-
-	-	-	-	-	-
-	-	-	-	-	-

**137**

## T court décalé type bride Crossover 90°

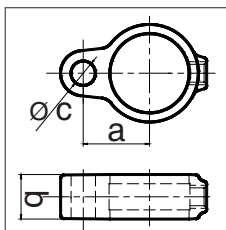
2 tubes



TYPE	TUBE (en mm)	DIMENSIONS / SIZE (en mm)			
		a	b	c	d
-	-	-	-	-	-
B	33,7	53,5	41	-	-
C	42,4	61,4	50	-	-
D	48,3	67	55	-	-
-	-	-	-	-	-
-	-	-	-	-	-

**138****Bague portail femelle**  
*Gate Eye*

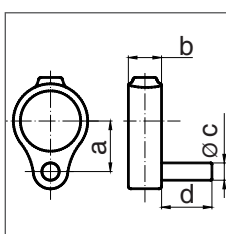
1 tube



TYPE	TUBE (en mm)	DIMENSIONS / SIZE (en mm)			
		a	b	c	d
A	26,9	30	25	14	-
B	33,7	33	25	14	-
C	42,4	38	25	14	-
D	48,3	41	25	14	-
-	-	-	-	-	-
-	-	-	-	-	-

**140****Bague portail mâle**  
*Gate Hinge*

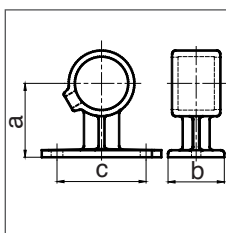
1 tube



TYPE	TUBE (en mm)	DIMENSIONS / SIZE (en mm)			
		a	b	c	d
A	26,9	30	25	13	38
B	33,7	33	25	13	38
C	42,4	38	25	12	38
D	48,3	41	25	12	38
-	-	-	-	-	-
-	-	-	-	-	-

**143****Patte de fixation traversante**  
*Handrail Bracket*

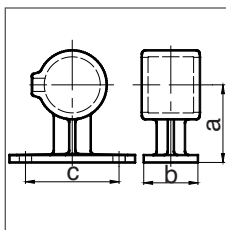
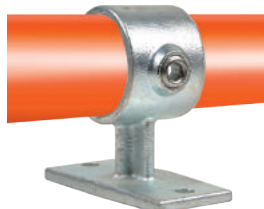
1 tube



TYPE	TUBE (en mm)	DIMENSIONS / SIZE (en mm)			
		a	b	c	d
A	26,9	55	44	57	-
B	33,7	57	44	62	-
C	42,4	63	44	76	-
D	48,3	67	50	82,5	-
-	-	-	-	-	-
-	-	-	-	-	-

**143W****Patte de fixation traversante**  
*Handrail Bracket*

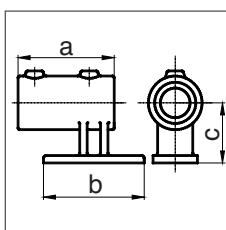
1 tube



TYPE	TUBE (en mm)	DIMENSIONS / SIZE (en mm)			
		a	b	c	d
A	26,9	55	44	57,5	-
B	33,7	57	44	63	-
C	42,4	63	44	76	-
D	48,3	67	48	82,5	-
-	-	-	-	-	-
-	-	-	-	-	-

**144****Patte de fixation avec platine Vertical**  
*Railing Side Support Vertical*

1 tube

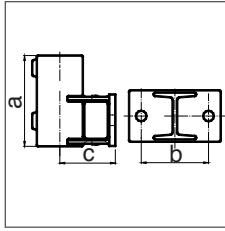


TYPE	TUBE (en mm)	DIMENSIONS / SIZE (en mm)			
		a	b	c	d
-	-	-	-	-	-
B	33,7	104	96	65	-
C	42,4	112	110	64,5	-
D	48,3	120	123	65	-
-	-	-	-	-	-
-	-	-	-	-	-

# FICHE TECHNIQUE / PRODUCT SHEET

**145****Patte de fixation avec platine Horizontal***Railing Side Support Horizontal*

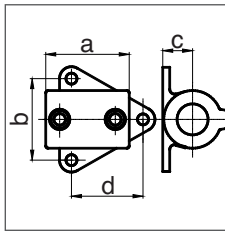
1 tube



TYPE	TUBE (en mm)	DIMENSIONS / SIZE (en mm)			
		a	b	c	d
-	-	-	-	-	-
B	33,7	102	67	57	-
C	42,4	111	73	64	-
D	48,3	119	89	73	-
-	-	-	-	-	-
-	-	-	-	-	-

**146****Patte de fixation avec platine triangulaire***Side Palm Fixing*

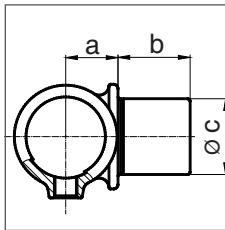
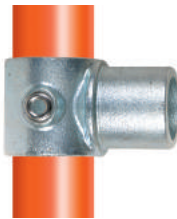
1 tube



TYPE	TUBE (en mm)	DIMENSIONS / SIZE (en mm)			
		a	b	c	d
-	-	-	-	-	-
B	33,7	76	71	24	63
C	42,4	83	82	28	72
D	48,3	89	86	31	78
-	-	-	-	-	-
-	-	-	-	-	-

**147****T court / embout mâle***Internal Swivel Tee*

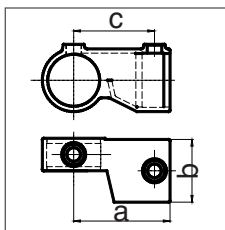
1 tube



TYPE	TUBE (en mm)	DIMENSIONS / SIZE (en mm)			
		a	b	c	d
-	-	-	-	-	-
B	33,7	23	29	34	-
C	42,4	26	37	42	-
D	48,3	30	42	48	-
-	-	-	-	-	-
-	-	-	-	-	-

**148****Étoile / 2 axes orientables***Short Swivel Tee*

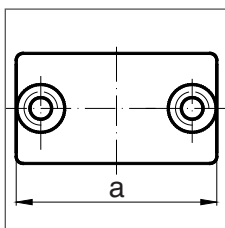
3 tubes



TYPE	TUBE (en mm)	DIMENSIONS / SIZE (en mm)			
		a	b	c	d
A	26,9	53	37	42	-
B	33,7	59	46	48	-
C	42,4	73	55	58,5	-
D	48,3	93	60,5	78	-
E	60,3	110	73	93,5	-
-	-	-	-	-	-

**149****Manchon externe***Sleeve Joint*

2 tubes

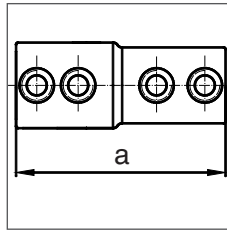


TYPE	TUBE (en mm)	DIMENSIONS / SIZE (en mm)			
		a	b	c	d
A	26,9	76	-	-	-
B	33,7	89	-	-	-
C	42,4	102	-	-	-
D	48,3	102	-	-	-
E	60,3	120	-	-	-
-	-	-	-	-	-



**149BA****Manchon mixte externe**  
*Reducing Sleeve Joint*

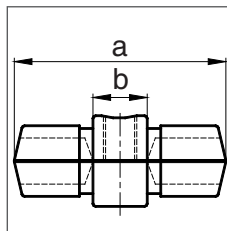
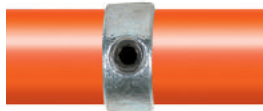
2 tubes



TYPE	TUBE (en mm)		DIMENSIONS / SIZE (en mm)			
	X	Y	a	b	c	d
-	-	-	-	-	-	-
BA	33,7	26,9	130	-	-	-
-	-	-	-	-	-	-
-	-	-	-	-	-	-
-	-	-	-	-	-	-

**150****Manchon interne**  
*Internal Joint*

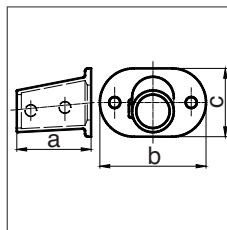
2 tubes



TYPE	TUBE (en mm)	DIMENSIONS / SIZE (en mm)			
		a	b	c	d
A	26,9	76	22	-	-
B	33,7	78	20	-	-
C	42,4	78	20	-	-
D	48,3	78	20	-	-
-	-	-	-	-	-
-	-	-	-	-	-

**152****Piètement 0° - 11°**  
*Base Flange 0° - 11°*

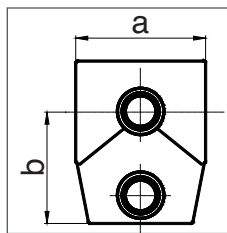
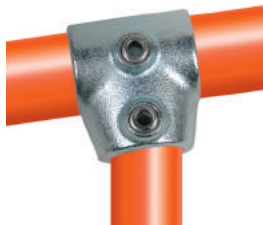
1 tube



TYPE	TUBE (en mm)	DIMENSIONS / SIZE (en mm)			
		a	b	c	d
-	-	-	-	-	-
B	33,7	90	127	80	-
C	42,4	98	140	90	-
D	48,3	99	153	96	-
-	-	-	-	-	-
-	-	-	-	-	-

**153****T court 0° - 11°**  
*Short Tee 0° - 11°*

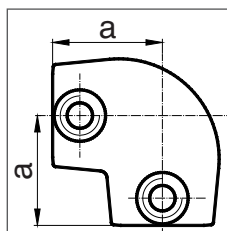
2 tubes



TYPE	TUBE (en mm)	DIMENSIONS / SIZE (en mm)			
		a	b	c	d
-	-	-	-	-	-
B	33,7	60	46	-	-
C	42,4	70	60	-	-
D	48,3	78	68	-	-
-	-	-	-	-	-
-	-	-	-	-	-

**154****Coude 0° - 11°**  
*Elbow 0° - 11°*

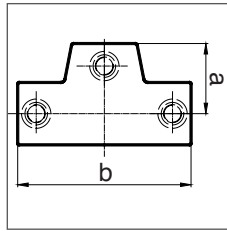
2 tubes



TYPE	TUBE (en mm)	DIMENSIONS / SIZE (en mm)			
		a	b	c	d
-	-	-	-	-	-
B	33,7	46	-	-	-
C	42,4	60	-	-	-
D	48,3	68	-	-	-
-	-	-	-	-	-
-	-	-	-	-	-

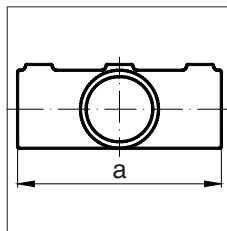
# FICHE TECHNIQUE / PRODUCT SHEET

**155** T long 0° - 11°  
Long Tee 0° - 11°  
3 tubes



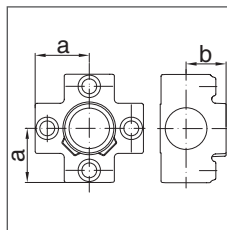
TYPE	TUBE (en mm)	DIMENSIONS / SIZE (en mm)			
		a	b	c	d
-	-	-	-	-	-
B	33,7	46	104	-	-
C	42,4	60	145	-	-
D	48,3	68	168	-	-
-	-	-	-	-	-
-	-	-	-	-	-

**156** Croix 0° - 11°  
2 Socket Cross 0° - 11°  
3 tubes



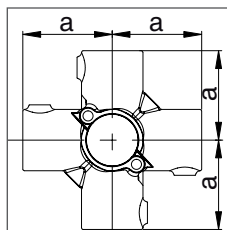
TYPE	TUBE (en mm)	DIMENSIONS / SIZE (en mm)			
		a	b	c	d
-	-	-	-	-	-
B	33,7	110	-	-	-
C	42,4	140	-	-	-
D	48,3	158	-	-	-
-	-	-	-	-	-
-	-	-	-	-	-

**158** Étoile  
4 Way Cross  
5 tubes



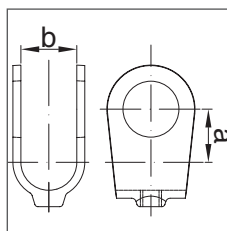
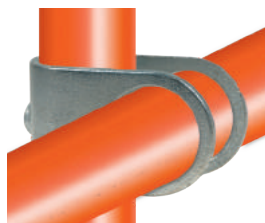
TYPE	TUBE (en mm)	DIMENSIONS / SIZE (en mm)			
		a	b	c	d
A	26,9	41	32	-	-
B	33,7	46	35	-	-
C	42,4	60	43,5	-	-
D	48,3	68	49,5	-	-
-	-	-	-	-	-
T	21,3	35	35	-	-

**158A** Étoile Bis  
Add on 4 Way Cross  
5 tubes



TYPE	TUBE (en mm)	DIMENSIONS / SIZE (en mm)			
		a	b	c	d
-	-	-	-	-	-
-	-	-	-	-	-
-	-	-	-	-	-
D	48,3	88	-	-	-
-	-	-	-	-	-
-	-	-	-	-	-

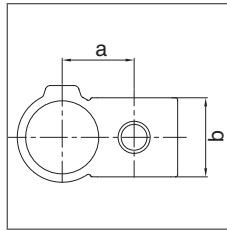
**160** Croix décalée type U  
Clamp on Crossover  
2 tubes



TYPE	TUBE (en mm)	DIMENSIONS / SIZE (en mm)			
		a	b	c	d
A	26,9	27	28	-	-
B	33,7	34	35	-	-
C	42,4	43	45,5	-	-
D	48,3	49	51,6	-	-
E	60,3	61	63	-	-
-	-	-	-	-	-

**161****Croix décalé**  
**90° Crossover**

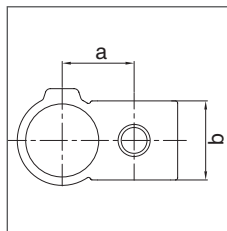
2 tubes



TYPE	TUBE (en mm)	DIMENSIONS / SIZE (en mm)			
		a	b	c	d
A	26,9	38	31,5	-	-
B	33,7	41	38,5	-	-
C	42,4	50	45	-	-
D	48,3	50	55	-	-
E	60,3	64	61	-	-
-	-	-	-	-	-

**161****Croix décalée mixte**  
**Reducing 90° Crossover**

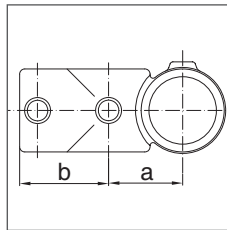
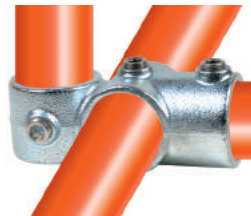
2 tubes



TYPE	TUBE (en mm)		DIMENSIONS / SIZE (en mm)			
	X	Y	a	b	c	d
-	-	-	-	-	-	-
CB	42,4	33,7	45	46	-	-
DB	48,3	33,7	45	38,5	-	-
DC	48,3	42,4	49	45	-	-
ED	60,3	48,3	58	55	-	-
-	-	-	-	-	-	-

**165****Croix décalé**  
**Combination Socket**

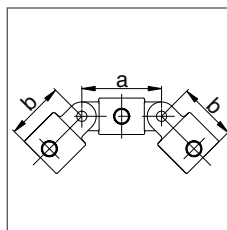
3 tubes



TYPE	TUBE (en mm)	DIMENSIONS / SIZE (en mm)			
		a	b	c	d
A	26,9	35	40	-	-
B	33,7	40	48	-	-
C	42,4	50	60	-	-
D	48,3	56	67	-	-
-	-	-	-	-	-
-	-	-	-	-	-

**167****Croix / 2 axes orientables**  
**Double Swivel Combination**

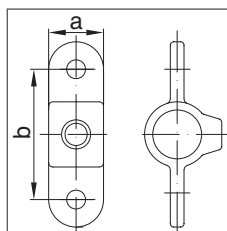
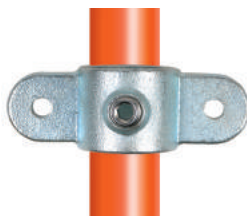
3 tubes



TYPE	TUBE (en mm)	DIMENSIONS / SIZE (en mm)			
		a	b	c	d
A	26,9	76	58,5	-	-
B	33,7	86	61	-	-
C	42,4	95	69	-	-
D	48,3	100	77	-	-
-	-	-	-	-	-
-	-	-	-	-	-

**167M****Bague / double axe central**  
**Double male Section of Swivel**

1 tube

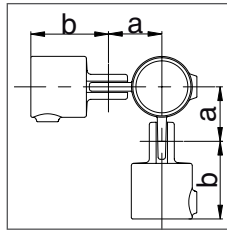


TYPE	TUBE (en mm)	DIMENSIONS / SIZE (en mm)			
		a	b	c	d
A	26,9	32	76	-	-
B	33,7	40	86	-	-
C	42,4	45	95	-	-
D	48,3	48	105	-	-
E	60,3	38	124	-	-
-	-	-	-	-	-

# FICHE TECHNIQUE / PRODUCT SHEET

**168****Coude intermédiaire / 2 axes orientables****90° Corner Swivel Combination**

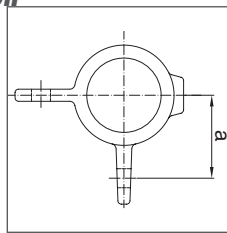
3 tubes



TYPE	TUBE (en mm)	DIMENSIONS / SIZE (en mm)			
		a	b	c	d
A	26,9	38	58,5	-	-
B	33,7	43,5	61	-	-
C	42,4	47	69	-	-
D	48,3	53	77	-	-
-	-	-	-	-	-
-	-	-	-	-	-

**168M****Bague / Double axe équerre****90° Corner Swivel Male Section**

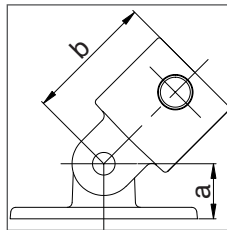
1 tube



TYPE	TUBE (en mm)	DIMENSIONS / SIZE (en mm)			
		a	b	c	d
A	26,9	38	-	-	-
B	33,7	43,5	-	-	-
C	42,4	48	-	-	-
D	48,3	53	-	-	-
E	60,3	62	-	-	-
-	-	-	-	-	-

**169****Piètement orientable****Swivel Base**

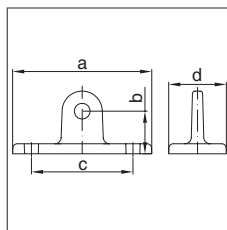
1 tube



TYPE	TUBE (en mm)	DIMENSIONS / SIZE (en mm)			
		a	b	c	d
A	26,9	32	58,5	-	-
B	33,7	32	61	-	-
C	42,4	32	69	-	-
D	48,3	32	77	-	-
E	60,3	32	95	-	-
-	-	-	-	-	-

**169M****Patte piètement orientable****Male Swivel Locating Flange**

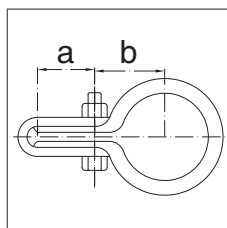
1 tube



TYPE	TUBE (en mm)	DIMENSIONS / SIZE (en mm)			
		a	b	c	d
M	-	112	32	85	51
A	26,9	111	40	81	46
B	33,7	112	32	85	52
C	42,4	112	32	85	52
D	48,3	112	32	85	52
-	-	-	-	-	-

**170****Bague simple fixation grillage****Single Sided Mesh Panel**

1 tube

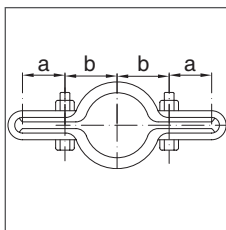


TYPE	TUBE (en mm)	DIMENSIONS / SIZE (en mm)			
		a	b	c	d
A	26,9	22	25	-	-
B	33,7	25	28	-	-
C	42,4	25	33	-	-
D	48,3	25	35	-	-
E	60,3	25	40	-	-
-	-	-	-	-	-

**171**

### Bague double fixation grillage Double Sided Mesh Panel

1 tube

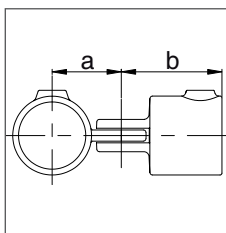


TYPE	TUBE (en mm)	DIMENSIONS / SIZE (en mm)			
		a	b	c	d
A	26,9	22	25	-	-
B	33,7	25	28	-	-
C	42,4	25	33	-	-
D	48,3	25	35	-	-
E	60,3	25	40	-	-
-	-	-	-	-	-

**173**

### T court avec axe orientable Single Swivel Combination

2 tubes

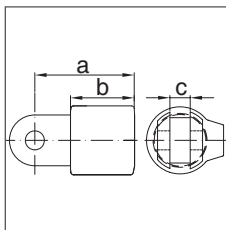


TYPE	TUBE (en mm)	DIMENSIONS / SIZE (en mm)			
		a	b	c	d
A	26,9	38	58,5	-	-
B	33,7	43,5	61	-	-
C	42,4	47	69	-	-
D	48,3	53	77	-	-
E	60,3	62	90,5	-	-
-	-	-	-	-	-

**173F**

### T court orientable / partie femelle Female Section of Swivel

1 tube

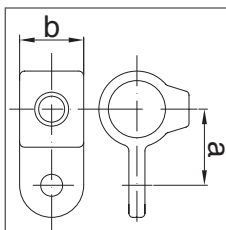


TYPE	TUBE (en mm)	DIMENSIONS / SIZE (en mm)			
		a	b	c	d
A	26,9	61	38	11,2	-
B	33,7	61	38	11,2	-
C	42,4	69	46	11,2	-
D	48,3	77	55	11,2	-
E	60,3	90,5	63	11,2	-
-	-	-	-	-	-

**173M**

### T court orientable / partie mâle Single Male Section of Swivel

1 tube

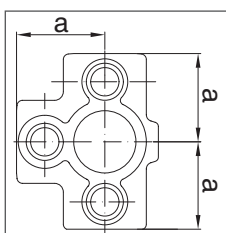


TYPE	TUBE (en mm)	DIMENSIONS / SIZE (en mm)			
		a	b	c	d
A	26,9	40	38	-	-
B	33,7	43,5	38	-	-
C	42,4	48	44,5	-	-
D	48,3	53	44,5	-	-
E	60,3	62	50,5	-	-
-	-	-	-	-	-

**176**

### Étoile intermédiaire Side Outlet Tee

4 tubes



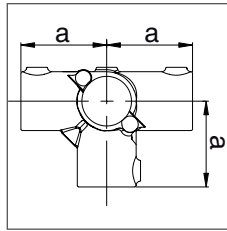
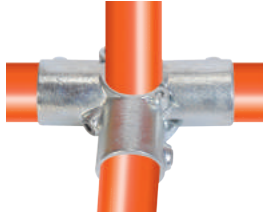
TYPE	TUBE (en mm)	DIMENSIONS / SIZE (en mm)			
		a	b	c	d
A	26,9	40	-	-	-
B	33,7	46	-	-	-
C	42,4	60	-	-	-
D	48,3	68	-	-	-
E	60,3	84,5	-	-	-
T	21,3	35	-	-	-

# FICHE TECHNIQUE / PRODUCT SHEET

## 176A-D

**Étoile intermédiaire Bis**  
*Add on Side Outlet Tee*

4 tubes

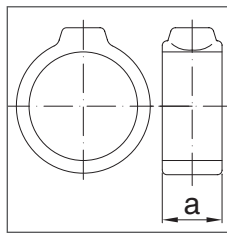


TYPE	TUBE (en mm)	DIMENSIONS / SIZE (en mm)			
		a	b	c	d
-	-	-	-	-	-
-	-	-	-	-	-
-	-	-	-	-	-
D	48,3	88	-	-	-
-	-	-	-	-	-
-	-	-	-	-	-

## 179

**Bague de serrage**  
*Locking Collar*

1 tube

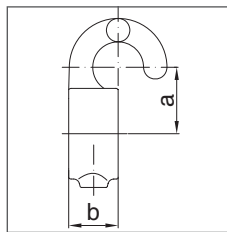


TYPE	TUBE (en mm)	DIMENSIONS / SIZE (en mm)			
		a	b	c	d
A	26,9	22	-	-	-
B	33,7	25	-	-	-
C	42,4	25	-	-	-
D	48,3	32	-	-	-
-	-	-	-	-	-
-	-	-	-	-	-

## 182

**Bague crochet**  
*Hook*

1 tube

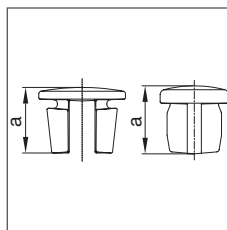


TYPE	TUBE (en mm)	DIMENSIONS / SIZE (en mm)			
		a	b	c	d
A	26,9	32	25	-	-
B	33,7	34	25	-	-
C	42,4	39	25	-	-
D	48,3	41	25	-	-
-	-	-	-	-	-
-	-	-	-	-	-

## 184

**Embout tube acier**  
*Plug*

1 tube

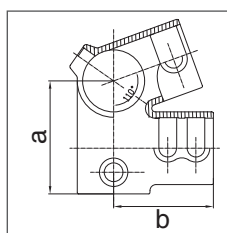
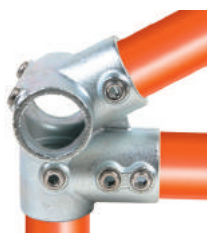


TYPE	TUBE (en mm)	DIMENSIONS / SIZE (en mm)			
		a	b	c	d
A	26,9	27,5	-	-	-
B	33,7	26,5	-	-	-
C	42,4	29,4	-	-	-
D	48,3	28	-	-	-
E	60,3	38	-	-	-
-	-	-	-	-	-
-	-	-	-	-	-

## 185

**Charpente / partie basse**  
*Eaves Fitting*

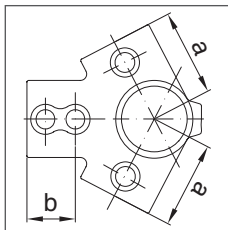
3 tubes



TYPE	TUBE (en mm)	DIMENSIONS / SIZE (en mm)			
		a	b	c	d
-	-	-	-	-	-
-	-	-	-	-	-
-	-	-	-	-	-
D	48,3	94	83	-	-
-	-	-	-	-	-
-	-	-	-	-	-

**191****Charpente / partie haute**  
**Ridge Fitting**

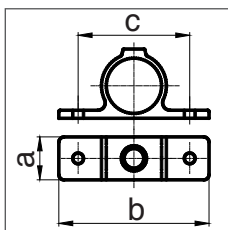
4 tubes



TYPE	TUBE (en mm)	DIMENSIONS / SIZE (en mm)			
		a	b	c	d
-	-	-	-	-	-
-	-	-	-	-	-
-	-	-	-	-	-
D	48,3	70	39,5	-	-
-	-	-	-	-	-
-	-	-	-	-	-

**198****Bague de fixation double**  
**Double Sided Fixing Bracket**

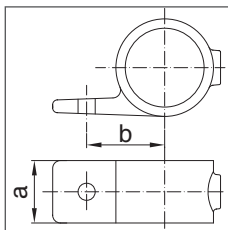
1 tube



TYPE	TUBE (en mm)	DIMENSIONS / SIZE (en mm)			
		a	b	c	d
A	26,9	35	128	94	-
B	33,7	30	120	86	-
C	42,4	33	130	95	-
D	48,3	35	140	104	-
-	-	-	-	-	-
-	-	-	-	-	-

**199****Bague de fixation simple**  
**Adjustable Fixing Bracket**

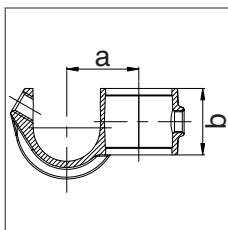
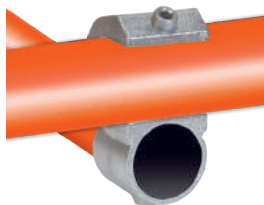
1 tube



TYPE	TUBE (en mm)	DIMENSIONS / SIZE (en mm)			
		a	b	c	d
A	26,9	35	47	-	-
B	33,7	30	43	-	-
C	42,4	33	47,5	-	-
D	48,3	35	52	-	-
-	-	-	-	-	-
-	-	-	-	-	-

**201****Croix décalée ouvert**  
**Guard Hook**

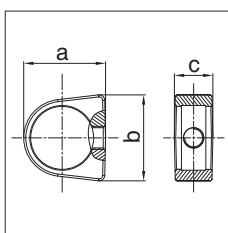
2 tubes



TYPE	TUBE (en mm)	DIMENSIONS / SIZE (en mm)			
		a	b	c	d
-	-	-	-	-	-
-	-	-	-	-	-
-	-	-	-	-	-
-	-	-	-	-	-
D	48,3	53,5	51,5	-	-
-	-	-	-	-	-
-	-	-	-	-	-

**235****Bague**  
**Ring**

1 tube

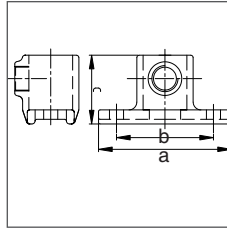


TYPE	TUBE (en mm)	DIMENSIONS / SIZE (en mm)			
		a	b	c	d
-	-	-	-	-	-
-	-	-	-	-	-
C	42,4	58,5	62,6	27,5	-
-	-	-	-	-	-
-	-	-	-	-	-
-	-	-	-	-	-

# FICHE TECHNIQUE / PRODUCT SHEET

## 240 Piétement platine rectangulaire renforcé Heavy railing base flange

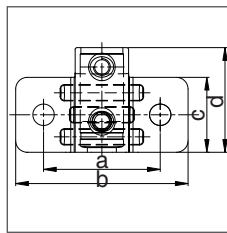
1 tube



TYPE	TUBE (en mm)	DIMENSIONS / SIZE (en mm)			
		a	b	c	d
20x85	26,9	85	62	44	-
20x110	26,9	110	85	44	-
20x165	26,9	165	140	44	-
-	-	-	-	-	-
-	-	-	-	-	-
-	-	-	-	-	-

## 246 Patte de fixation murale renforcé Heavy Duty Side Palm

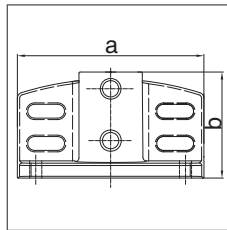
1 tube



TYPE	TUBE (en mm)	DIMENSIONS / SIZE (en mm)			
		a	b	c	d
-	-	-	-	-	-
B	33,7	100,5	148	64	90
C	42,4	100,5	148	64	90
D	48,3	102	145	75	90
-	-	-	-	-	-
-	-	-	-	-	-

## 247 Piétement avec retour de sécurité Flange With Toeboard Adaptor

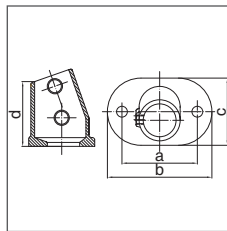
1 tube



TYPE	TUBE (en mm)	DIMENSIONS / SIZE (en mm)			
		a	b	c	d
-	-	-	-	-	-
-	-	-	-	-	-
C	42,4	162	90	-	-
D	48,3	162	90	-	-
-	-	-	-	-	-
-	-	-	-	-	-

## 252Z Piétement 11° - 29° Slope Base Flange 11° - 29°

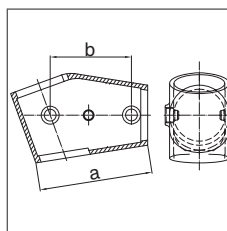
1 tube



TYPE	TUBE (en mm)	DIMENSIONS / SIZE (en mm)			
		a	b	c	d
-	-	-	-	-	-
-	-	-	-	-	-
-	-	-	-	-	-
D	48,3	127	165	92	88
-	-	-	-	-	-
-	-	-	-	-	-

## 253Z T court 11° - 29° Slope Short Tee 11° - 29°

2 tubes



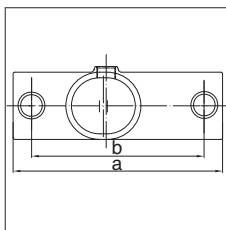
TYPE	TUBE (en mm)	DIMENSIONS / SIZE (en mm)			
		a	b	c	d
-	-	-	-	-	-
-	-	-	-	-	-
-	-	-	-	-	-
D	48,3	115	86	-	-
-	-	-	-	-	-
-	-	-	-	-	-



**255Z**

**T long 11° - 29°**  
*Slope Long Tee 11° - 29°*

3 tubes

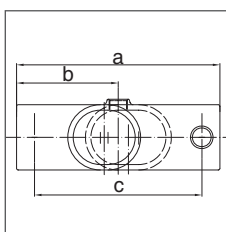


TYPE	TUBE (en mm)	DIMENSIONS / SIZE (en mm)			
		a	b	c	d
-	-	-	-	-	-
-	-	-	-	-	-
-	-	-	-	-	-
D	48,3	187	154	-	-
-	-	-	-	-	-
-	-	-	-	-	-

**256Z**

**Croix 11° - 29°**  
*Slope Cross Middle Rail 11° - 29°*

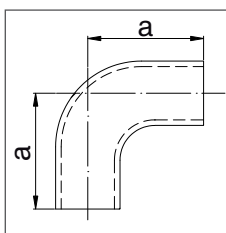
3 tubes



TYPE	TUBE (en mm)	DIMENSIONS / SIZE (en mm)			
		a	b	c	d
-	-	-	-	-	-
-	-	-	-	-	-
-	-	-	-	-	-
D	48,3	187	93,5	154	-
-	-	-	-	-	-
-	-	-	-	-	-

**DDA-1**

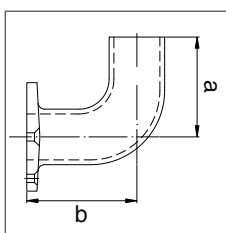
**Coude 90°**  
*Elbow*



TYPE	TUBE (en mm)	DIMENSIONS / SIZE (en mm)			
		a	b	c	d
1	33,7	78,2	-	-	-
-	-	-	-	-	-
-	-	-	-	-	-
-	-	-	-	-	-
-	-	-	-	-	-
-	-	-	-	-	-

**DDA-2**

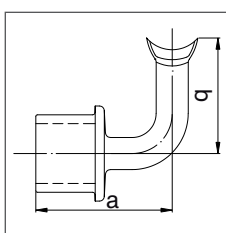
**Coude 90° mural**  
*End Plate*



TYPE	TUBE (en mm)	DIMENSIONS / SIZE (en mm)			
		a	b	c	d
-	-	-	-	-	-
2	33,7	78,2	86,2	-	-
-	-	-	-	-	-
-	-	-	-	-	-
-	-	-	-	-	-
-	-	-	-	-	-

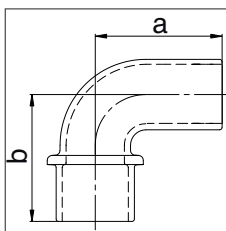
**DDA-3**

**Raccord main courante**  
*Post Connector*

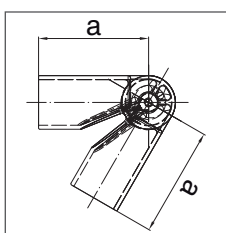


TYPE	TUBE (en mm)	DIMENSIONS / SIZE (en mm)			
		a	b	c	d
-	-	-	-	-	-
-	-	-	-	-	-
3	-	85	70	-	-
-	-	-	-	-	-
-	-	-	-	-	-
-	-	-	-	-	-

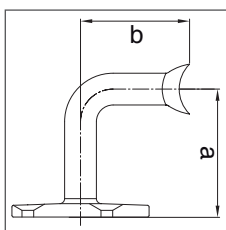
# FICHE TECHNIQUE / PRODUCT SHEET

**DDA-4**
**Coude encastré**  
*Post End Connector*


TYPE	TUBE (en mm)	DIMENSIONS / SIZE (en mm)			
		a	b	c	d
-	-	-	-	-	-
-	-	-	-	-	-
-	-	-	-	-	-
4	33,7	78	-	-	-
-	-	-	-	-	-
-	-	-	-	-	-

**DDA-5**
**Coude orientable**  
*Variable Elbow*


TYPE	TUBE (en mm)	DIMENSIONS / SIZE (en mm)			
		a	b	c	d
-	-	-	-	-	-
-	-	-	-	-	-
-	-	-	-	-	-
-	-	-	-	-	-
5	42,4	88	-	-	-
-	-	-	-	-	-

**DDA-6**
**Raccord mural pour main courante**  
*Wall Plate*


TYPE	TUBE (en mm)	DIMENSIONS / SIZE (en mm)			
		a	b	c	d
-	-	-	-	-	-
-	-	-	-	-	-
-	-	-	-	-	-
-	-	-	-	-	-
-	-	-	-	-	-
6	-	95	70	-	-

# CONDITIONS GENERALES DE VENTES

---

## **Article 1** **INTRODUCTION :**

Les conditions générales écrites ci-dessous sont dites comme connues par le client et sont de fait acceptées sans réserve. Aucune condition particulière ne peut prévaloir contre les conditions générales, sauf acceptation formelle et écrite d'ALTUMIS. Le fait qu'ALTUMIS ne se prévale pas, à un moment donné, de l'une quelconque de ces conditions générales de vente, ne peut être considéré comme valant renonciation à se prévaloir ultérieurement de l'une quelconque desdites conditions.

## **Article 2** **LA PRISE DE COMMANDE :**

Les commandes ne sont considérées comme définitives que lorsqu'elles ont été confirmées par écrit. ALTUMIS n'est lié par les commandes enregistrées par ses employés qu'à partir de l'émission d'une confirmation écrite et signée de l'acheteur.

## **Article 3** **LES DELAIS DE LIVRAISON :**

Les délais de livraison inscrits sur les propositions commerciales sont donnés à titre indicatifs. Les dépassements de délai dans les livraisons ne peuvent donner lieu à aucuns dommages et intérêts ni annulation complète ou partielle des commandes en cours. ALTUMIS se décharge de son obligation de livrer dans les cas de force majeure suivants : les grèves, les accidents, l'impossibilité d'être approvisionné. Dans tous les cas, la livraison dans les délais convenus ne peut intervenir que si l'acheteur est à jour de ses obligations envers ALTUMIS, qu'elle qu'en soit la cause.

## **Article 4** **LA LIVRAISON :**

La livraison est effectuée soit par la remise directe du produit à l'acquéreur, soit par simple avis de mise à disposition, soit par délivrance à un expéditeur ou un transporteur dans les locaux d'ALTUMIS. Ils sont acheminés aux risques et périls du destinataire auquel il appartient de faire toutes constatations auprès du transporteur le jour de la livraison en cas de manquant ou avarie. Des réserves peuvent être signalées par lettre recommandée avec avis de réception auprès du transporteur dans les délais requis par ce dernier.

## **Article 5** **LA RECEPTION :**

Les réclamations s'agissant de la non conformité et des vices apparents du produit livré seront à formuler par lettre recommandée avec avis de réception dans les huit jours suivant réception des marchandises. L'acheteur devra fournir justification quant à la réalité des vices ou anomalies constatés. Il devra laisser à ALTUMIS toute facilité pour procéder à la constatation de ces vices et pour y apporter une solution.

## **Article 6** **LE RETOUR :**

Aucun retour de marchandise ne pourra être effectué sans l'accord préalable écrit de la société ALTUMIS. La réexpédition des produits, dont le retour aura été accepté, se fera à la charge de l'acheteur le tout en parfait état et avec l'intégralité des accessoires les composant. Tout retour de produit effectué sans cet accord sera tenu à la disposition de l'acheteur et ne donnera lieu à aucun établissement d'avoir. Les frais et les risques du retour sont toujours à la charge de l'acquéreur.

## **Article 7** **LA GARANTIE :**

Les produits sont garantis contre tout défaut de matière ou de fabrication pendant 1 an, à compter de la date de livraison. La présentation de la facture sera exigée pour toute demande. Les défauts et détériorations provoqués par l'usure naturelle ou bien par une modification du produit non prévue ni spécifiée par le constructeur sont exclus de la garantie.

## **Article 8** **LES CONDITIONS DE PAIEMENT :**

Les produits et prestations sont fournis au prix en vigueur au moment de l'acceptation du devis. Nos prix sont exprimés hors taxes, emballage compris, sauf pour les emballages spécifiques facturés en sus. Tous droits, taxes et impôts ou autre prestation à payer en application des règlements français ou d'importation restent à la charge de l'acquéreur. Le paiement est effectué au plus tard à la livraison de la marchandise sauf autre condition particulière stipulée. Tous les règlements s'effectuent au siège social d'ALTUMIS par virement bancaire, chèque bancaire ou traite, les conditions de règlement étant mentionnées sur chaque offre. En cas de paiement anticipé aucun escompte ne pourra être réclamé. En cas de retard de paiement ALTUMIS pourra suspendre toutes les commandes en cours sans réclamations possible de la part de l'acheteur.

## **Article 9** **L'EXIGIBILITE :**

Le défaut de paiement d'un seul effet ou d'une seule facture à son échéance rend immédiatement et de plein droit, sans mise en demeure préalable, l'exigibilité de toutes les créances de la société ALTUMIS même non encore à échéances.

## **Article 10** **LA RESERVE DE PROPRIETE :**

La société se réserve la propriété de toutes les marchandises livrées jusqu'au paiement intégral du prix et de toutes les sommes y étant rattachées.

---

RCS DAX B804 026 284

# 2019 • 2020



**BOUTIQUE EN LIGNE**

[www.FitClamp.fr](http://www.FitClamp.fr)

## FitClamp<sup>®</sup>

Altumis

ZAE le Busquet  
6, route de boys  
40180 Narrosse  
France

Tél. : 05 58 48 28 57

[www.FitClamp.fr](http://www.FitClamp.fr)  
[contact@altumis.fr](mailto:contact@altumis.fr)